

Душманов О.В.

Утверждена

(наименование документа об утверждении, включая наименования

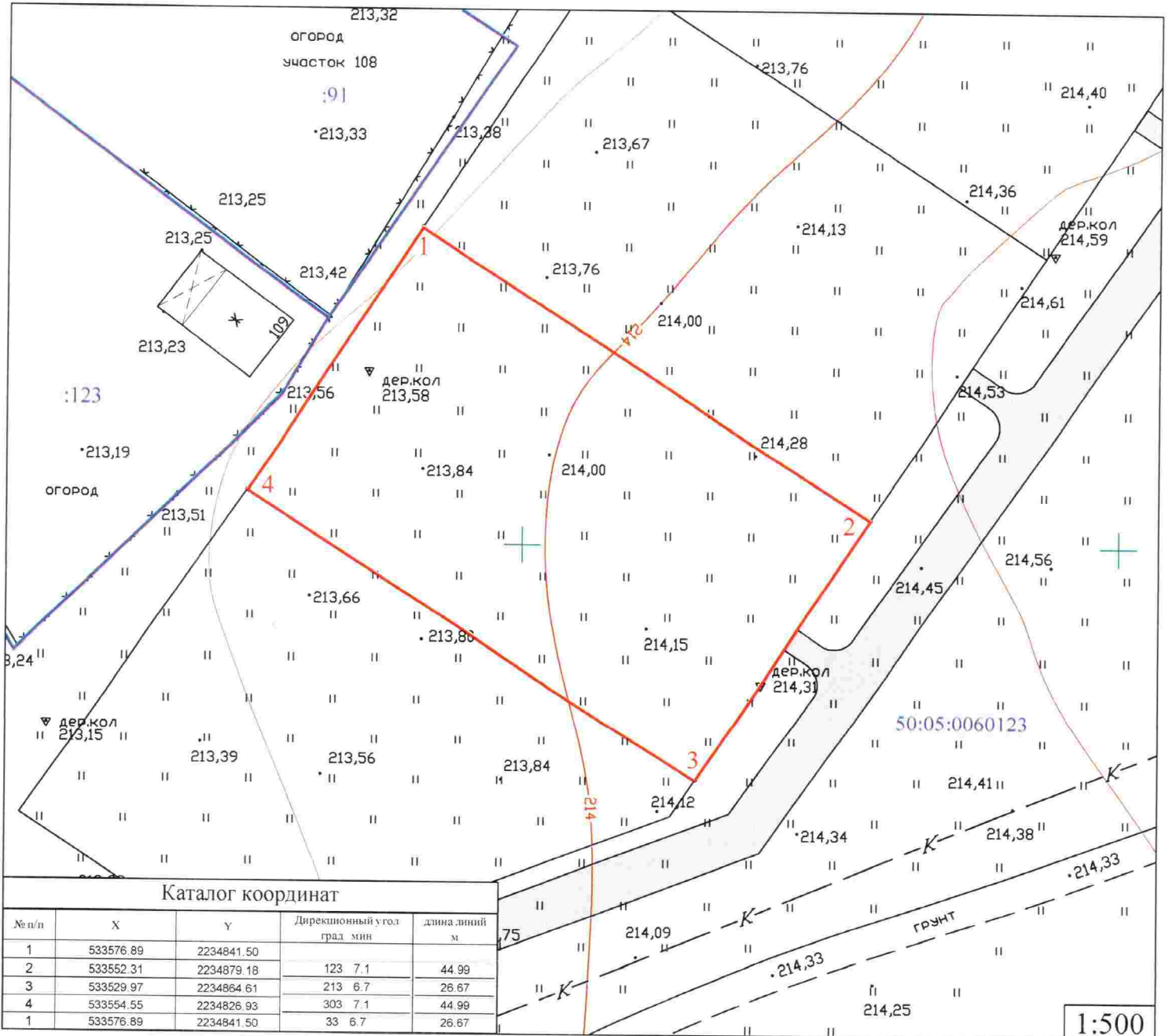
органов государственной власти или органов местного

самоуправления, принявших решение об утверждении схемы или

подписавших соглашение о перераспределении земельных участков)

от _____ № _____

Схема расположения земельного участка на кадастровом плане (кадастровой карте) территории кадастрового квартала № 50:05:0060123



Условные обозначения:

- границы испрашиваемого участка S=1200 кв.м.
- границы кадастрового квартала 50:05:0060123
- границы участков учтенных в ГКН

- существующая улично-дорожная сеть
- планируемая улично-дорожная сеть